

BAB 5

KONSEP

5.1 Konsep Perancangan

Ruang terbuka hijau sangat diperlukan dikota-kota besar, diantaranya pusat perbelanjaan saat ini masih kurang adanya area ruang terbuka hijau, dimana pusat perbelanjaan hanya berfungsi sebagai pusat perbelanjaan saja dan berupa bangunan yang masif bukan lagi menjadi sasaran utama masyarakat. Seiring berjalannya waktu akibat pandemi covid ini, masyarakat mulai menyadari bahwa pentingnya area ruang terbuka hijau sebagai salah satu cara menghilangkan kebosanan dan kejenuhan.

Pada perancangan *Green Park Mall* ini menggunakan konsep “**Rekreasi Berbelanja**”. Maksud dari konsep ini yaitu dapat memberikan fasilitas berbelanja, bersantai serta rekreasi bagi pengunjung dengan adanya ruang terbuka yang memberikan kesan lebih menarik, atraktif dan tidak merasa bosan.



Gambar 5. 1 Implementasi Konsep
(Sumber: Analisis Pribadi, 2022)

5.2 Konsep Zonasi Tapak

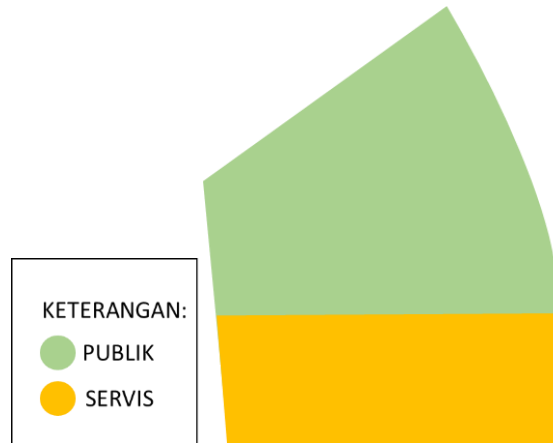
Zonasi tapak merupakan letak zona bangunan pada perancangan tapak. Zonasi pada *Green Park Mall* ini terbagi menjadi 2 zoning yaitu publik dan servis.

1. Zona Publik

Zona publik merupakan area umum. Setiap orang bebas memasuki terpat itu tanpa batasan di zona publik. Nantinya area publik ini akan dijadikan sebagai lokasi perbelanjaan.

2. Zona Servis

Zona umum yang telah diaktifkan khusus untuk mendukung operasi disebut zona servis. Nantinya, musholla atau tempat parkir akan berlokasi di area layanan ini.



Gambar 5. 2 Zonasi pada Tapak


(Sumber: Analisis Pribadi, 2022)

5.3 Konsep Tata Ruang Terbuka

Berikut ini adalah penggunaan ruang terbuka yang terbagi menjadi dua yaitu *softscape* dan *hardscape*:

Tabel 5. 1 *Softscape*

Material	Gambar
Air Air digunakan untuk menciptakan kesan yang tenang untuk pengunjung	
Pohon Pohon digunakan sebagai peneduh dan untuk menghasilkan oksigen. Pohon palem dan trembesi.	
Rumput Rumput digunakan untuk area permukaan dasar ruang terbuka.	

Rumput yang akan digunakan yaitu rumput gajah mini	
Semak Semak digunakan sebagai arah sirkulasi di pedestrian. Lidah mertua, pucuk merah dan palem bambu	

(Sumber: Analisis Pribadi, 2022)

Tabel 5. 2 *Hardscape*

Material	Gambar
Lampu Taman Lampu taman digunakan untuk menerangi taman dan dapat menambah nilai estetika taman	
Kolam Kolam digunakan sebagai penyejuk udara dan untuk fitur dekoratif taman	
Bangku Bangku digunakan untuk tempat beristirahatnya pengunjung setelah berbelanja atau berjalan-jalan	
Tempat Sampah Tempat sampah digunakan untuk menjaga kebersihan taman, dengan diletakan pada area yang mudah dijangkau	

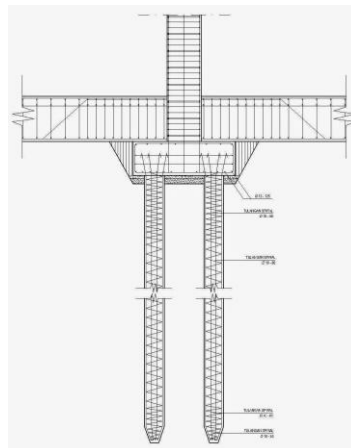
<p style="text-align: center;">Paving</p> <p>Paving digunakan sebagai pedestrian untuk pejalan kaki di taman</p>	
<p style="text-align: center;">Aspal</p> <p>Aspal digunakan sebagai perkerasan untuk parkir kendaraan</p>	

(Sumber: Analisis Pribadi, 2022)

5.4 Konsep Struktur

5.4.1 Struktur Bawah

Pondasi yang digunakan pada perancangan *Green Park Mall* ini menggunakan pondasi bore pile. Saat proses pemancangan pondasi bore pile dapat mencegah getaran tanah yang akan mengakibatkan kerusakan pada bangunan disekitarnya.

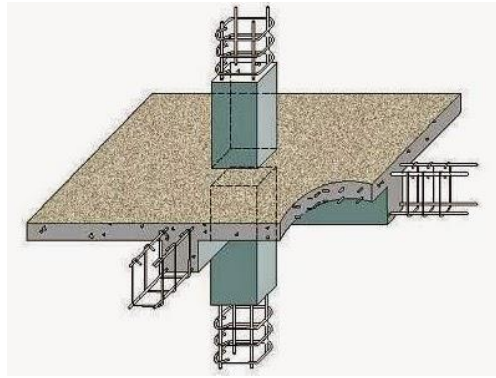


Gambar 5. 3 Pondasi Bore Pile

(Sumber: <http://www.jasaborpile.info/2016/04/pondasi-strauss-bore-pile.html>, 2022)

5.4.2 Struktur Badan

Struktur badan yang digunakan pada perancangan *Green Park Mall* ini menggunakan struktur beton bertulang.



Gambar 5. 4 Beton Bertulang

(Sumber: <https://almaidahsastak17.wordpress.com/2018/10/05/beton-bertulang/>, 2022)

5.4.3 Struktur Atas

Struktur atas yang digunakan pada perancangan *Green Park Mall* ini menggunakan *green roof*.



Gambar 5. 5 *Green Roof*

(Sumber: <https://idea.grid.id/read/091876365/atap-carport-solid-tertutup-ini-cara-cegah-bocor-pada-dak-beton?page=all>, 2022)

5.5 Konsep Utilitas

5.5.1 Sistem Air Bersih

Sistem distribusi air bersih pada perancangan *Green Park Mall* ini menggunakan sistem *down feed*. Air bersih dipasok dari PDAM yang kemudian disalurkan ke bangunan.

5.5.2 Sistem Air Kotor

Drainase untuk air kotor langsung dialirkan melalui pipa-pipa untuk dibuang ke saluran lingkungan, sedangkan untuk air kotor yang bercampur limbah dialirkan melalui pipa-pipa untuk dibuang ke septictank.

5.5.3 Sistem Penghawaan

Sistem penghawaan pada perancangan *Green Park Mall* ini menggunakan penghawaan alami dan buatan. Penggunaan penghawaan buatan digunakan pada dalam bangunan dengan menggunakan AC, sedangkan pada area terbuka menggunakan penghawaan alami.

5.5.4 Sistem Proteksi Kebakaran

Sistem proteksi kebakaran pada perancangan *Green Park Mall* menggunakan fire alarm sistem, sprinkler, hydrant, tabung pemadam kebakaran dan dan tangga darurat.

5.5.5 Sistem Listrik

Sumber listrik yang digunakan pada perancangan *Green Park Mall* ini menggunakan PLN sebagai sumber listrik utama dan menggunakan generator set sebagai sumber listrik cadangan.

5.5.6 Sistem Keamanan

Sistem keamanan pada perancangan *Green Park Mall* ini menggunakan menggunakan CCTV.



Gambar 5. 6 CCTV

(Sumber: <https://id.pinterest.com/pin/636485359855730404/>, 2022)

5.5.7 Sistem Telekomunikasi

Sistem telekomunikasi pada perncangan *Green Park Mall* ini menggunakan sistem WIFI.



Gambar 5. 7 WIFI

(Sumber: <https://id.pinterest.com/pin/987695762004666789/>, 2022)